

STAP IN DE WERELD VAN RUIMTELIJKE ORDENING

Bron: hdsr



Utrecht Centre for Water,
Oceans and Sustainability Law

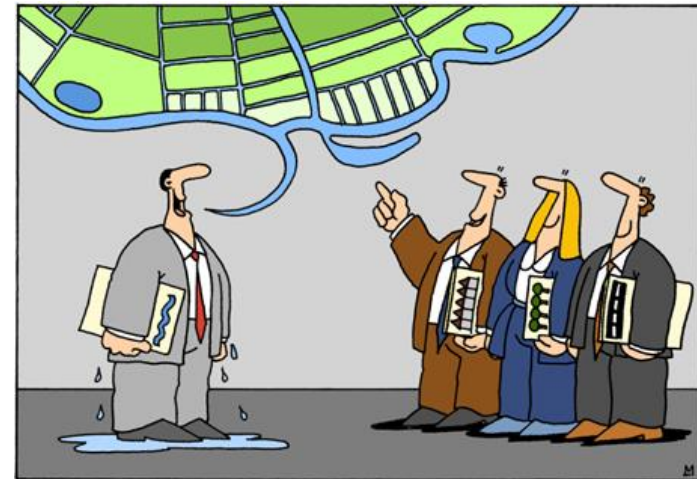
Juridische doorwerking KRW-doelen naar de ruimtelijke ordening: in goede toestand?

Waterbeheer in de Lage Landen, 4 december 2015

IMPLEMENTATIE VAN DE KRW: ALLES IN GOEDE TOESTAND?

Workshop I: Integratie van water in andere beleidsterreinen

Frank Groothuijse (F.A.G.Groothuijse@uu.nl)



KENNIS INBRENGEN

Bron: hdsr

Wro en KRW Verschillende doelstellingen....

- Doelstelling KRW: goede chemische en ecologische toestand watersystemen en geen achteruitgang = doelstelling Wtw
 - Actief beheer: H5 Wtw (projectplan)
 - Passief beheer: H6 Wtw en keur (watervergunning en algemene regels lozen en gebruik maken van waterstaatswerken)
- Doelstelling Wro: goede ruimtelijke ordening
 - Situering gebruiksfuncties van de grond ten opzichte van elkaar om zo goed mogelijk tegemoet te komen aan de maatschappelijke behoeften
 - Bescherming waterkwaliteit geen doel op zich, uitsluitend voor zover relevant voor situering van gebruiksfuncties (ten opzichte van) elkaar
- Waterkwaliteitseisen KRW: primair via waterspoor, maar niet uitsluitend

maar wel een relatie met actief beheer...

- Actief watersysteembeheer: planologische toestemming uitvoering projectplan t.b.v. verbetering ecologische waterkwaliteit



beeldbank.rws.nl, Rijkswaterstaat / Harry van Reeken



Waterschap Rivierenland



maar wel een relatie met passief beheer...

- Waterkwaliteit als situeringskenmerk bestemming (natuurbestemming), in zoverre reguleren activiteiten t.b.v. waterkwaliteit mogelijk
- Maar, geen regels in bestemmingsplan met hetzelfde motief als waterregelgeving (bijv. t.a.v. waterkeringen)
- Voorkomen/wegbestemmen functies die waterkwaliteit schaden t.b.v. functies die goede waterkwaliteit vereisen
 - Bij wegbestemmen t.b.v. waterkwaliteitsgevoelige bestemming: uitvoerbaarheid en overgangsrecht

maar wel relatie d.m.v. afstemming en doorwerking

- **Rekening houden met waterhuishoudkundige gevolgen in RO**
 - Algemene afstemmingsplicht waterschap en gemeente (3.8 Wtw)
 - Waterparagraaf + bestuurlijk overleg = watertoets → geringe juridische betekenis
 - Milieukwaliteitseisen H5 Wm betrekken
 - Uitvoerbaarheidstoets: aannemelijk dat waterregelgeving aan uitvoering RO-besluit in de weg staat?
 - Strategisch waterplan = structuurvisie
- **Interbestuurlijke doorwerking**
 - Doorwerking Krw-beleid in RO: (reactieve) instructie + instructieregels Rijk en provincie

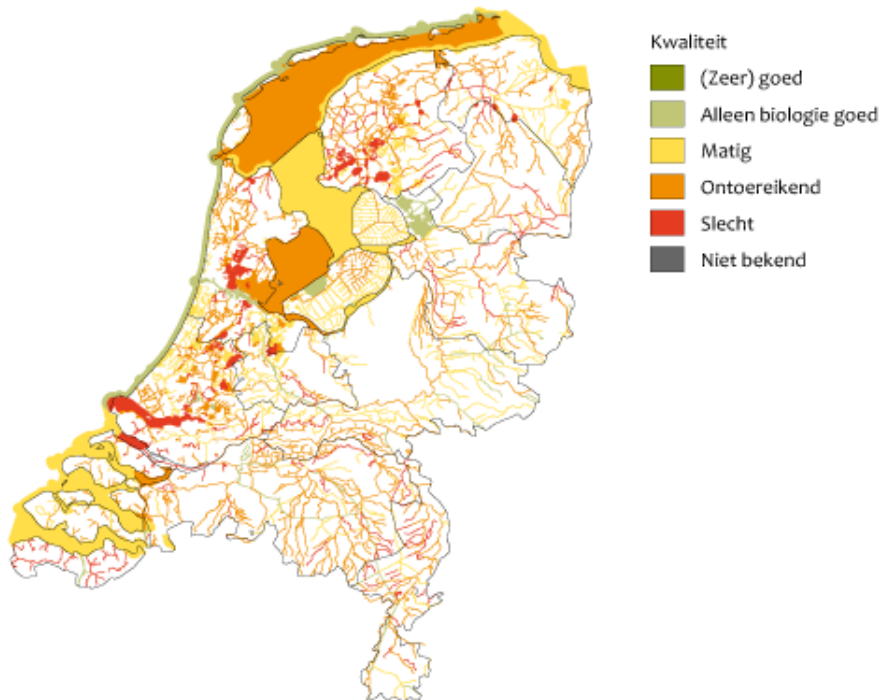


Bron: hdsr



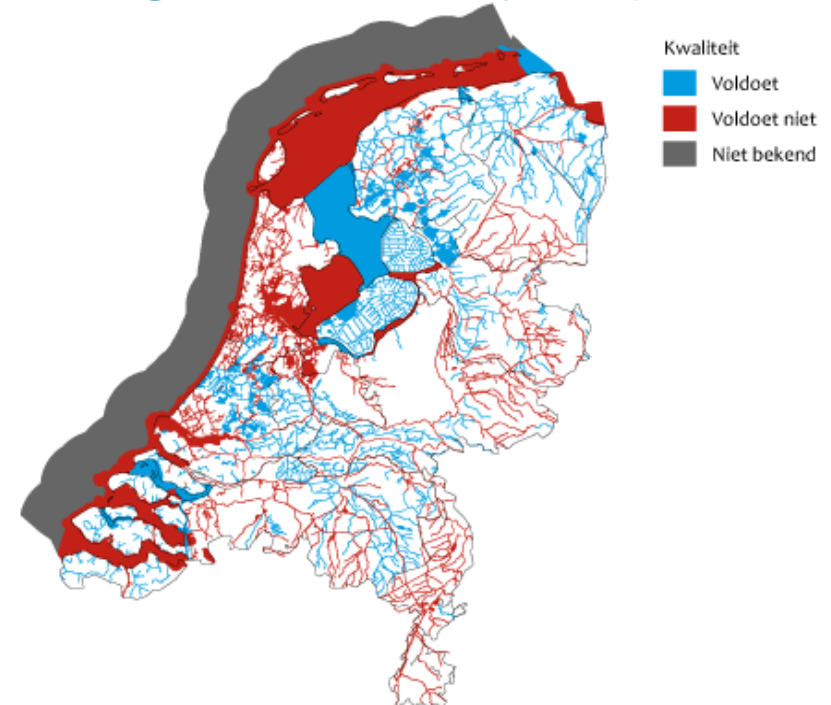
Stand van zaken oppervlaktewaterkwaliteit

Beoordeling ecologische kwaliteit, Kaderrichtlijn Water, 2013



Bron: IHW, bewerkt door PBL.

Beoordeling chemische kwaliteit, Kaderrichtlijn Water, 2013



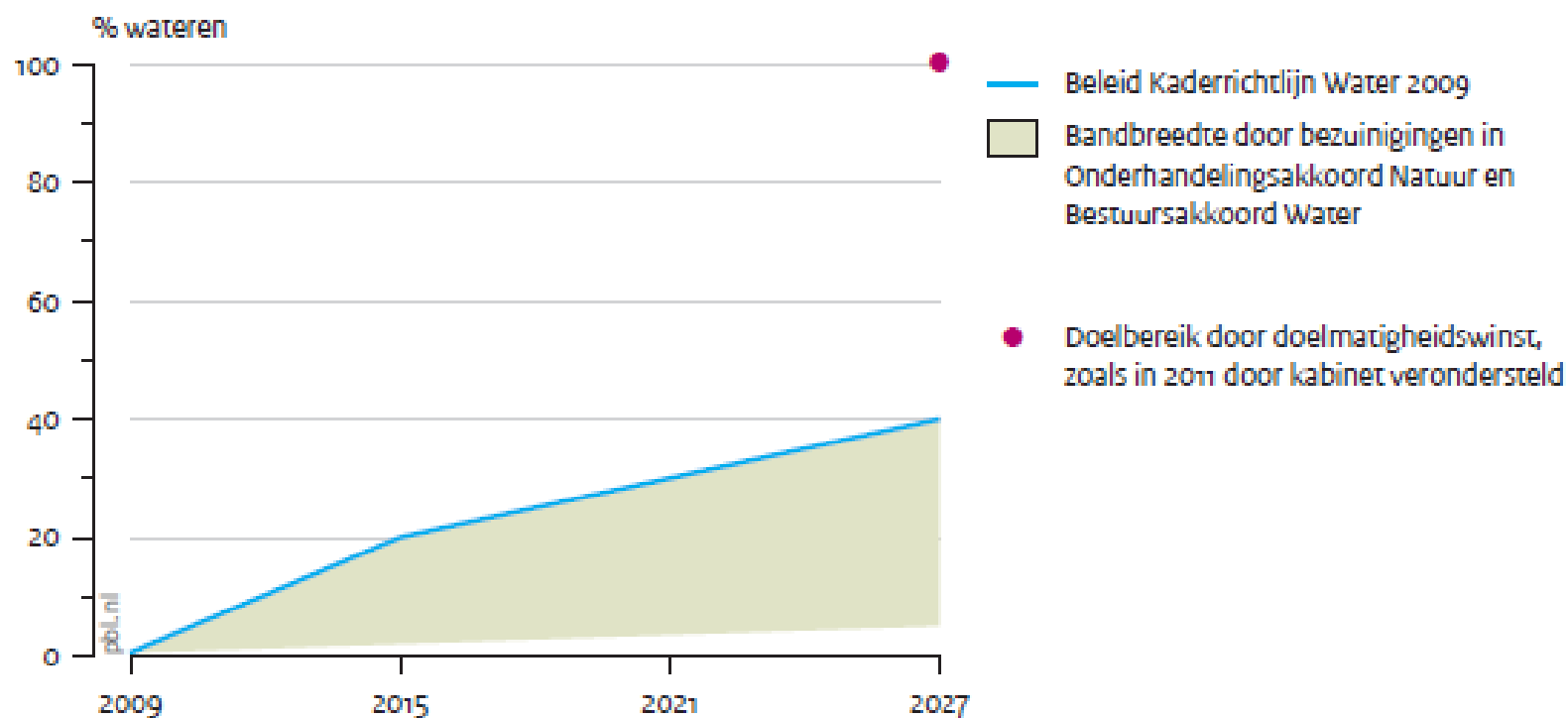
PBL/aug14
www.clo.nl/nl143806 Bron: IHW, bewerkt door PBL.

PBL/aug14
www.clo.nl/nl143806



Figuur 1

Doelbereik van kwaliteit van oppervlaktewater volgens Kaderrichtlijn Water



Bron: Planbureau voor de leefomgeving, Kwaliteit voor later 2, Den Haag, 2012, p. 11

Juridische doorwerking KRW naar RO: in matige toestand

- **Bereiken waterkwaliteitseisen vraagt om verbetering (suggesties):**
 - Betrek watersysteembeheerder zo vroeg mogelijk bij RO (locatiekeuze)
 - Versterk de watertoets en verruim het toepassingsbereik daarvan
 - Stem functietoekenning in bestemmingsplan en waterplan beter af
 - Versterk de rol van de provincie als regionale gebiedsregisseur
 - » Wettelijke verankering regierol
 - » Herintroductie goedkeuring beheerplannen door GS
 - » Herintroductie goedkeuring bestemmingsplannen door GS bij negatief wateradvies
 - Breng (indirecte) koppeling aan tussen planologische besluiten en waterkwaliteitseisen (via goedgekeurd beheerplan of regionaal waterplan)
 - Inzet interbestuurlijk instrumentarium door Rijk en provincie
 - Koppel KRW-doelen aan samenhangende sectorale ruimtelijk relevante doelstellingen: hoogwaterbescherming, Natura 2000, luchtkwaliteit, etc.
 - Schep duidelijkheid over financiering ruimtelijke KRW-maatregelen