

Foto: Thijs Glastra

Natuur in mer



Even voorstellen



Rob Vogel

Sovon Vogelonderzoek Nederland



- Aansturing landelijke vogelmonitoring
- Aansturing beleidsinformatie vogels (verplichtingen Vogelrichtlijn, NHV etc.)
- Als ecooloog deskundige voor Commissie mer (op persoonlijke titel)



Opbouw presentatie

1. Werkwijze toetsing natuurinformatie in mer
2. Mer en Natura 2000-gebieden
3. NNN en externe werking
4. Mer en (leefgebieden) beschermde soorten



Foto: Harvey van diek

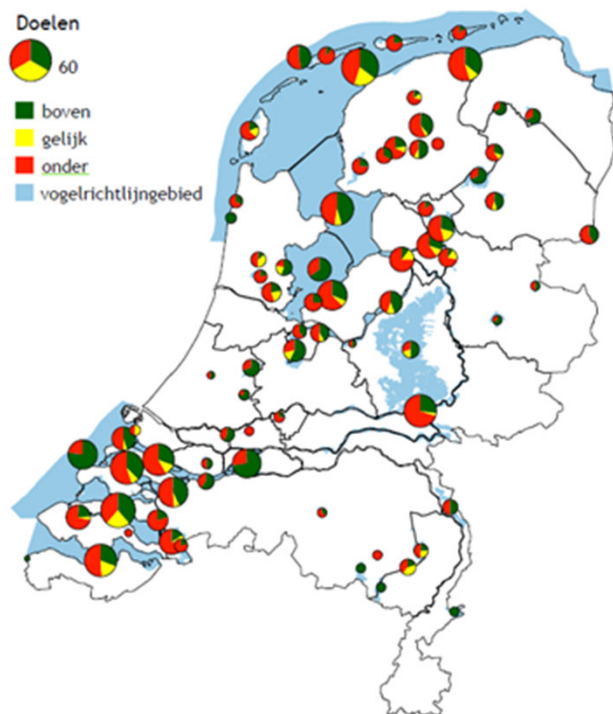


Algemene werkwijze

- Focus op aanzienlijke milieueffecten (geen focus omissies van ondergeschikt belang)
- Advies over Notitie Reikwijdte en detailniveau over natuur relatief gedetailleerd
- Toetsing op passend abstractieniveau
- Consistentie bewaken

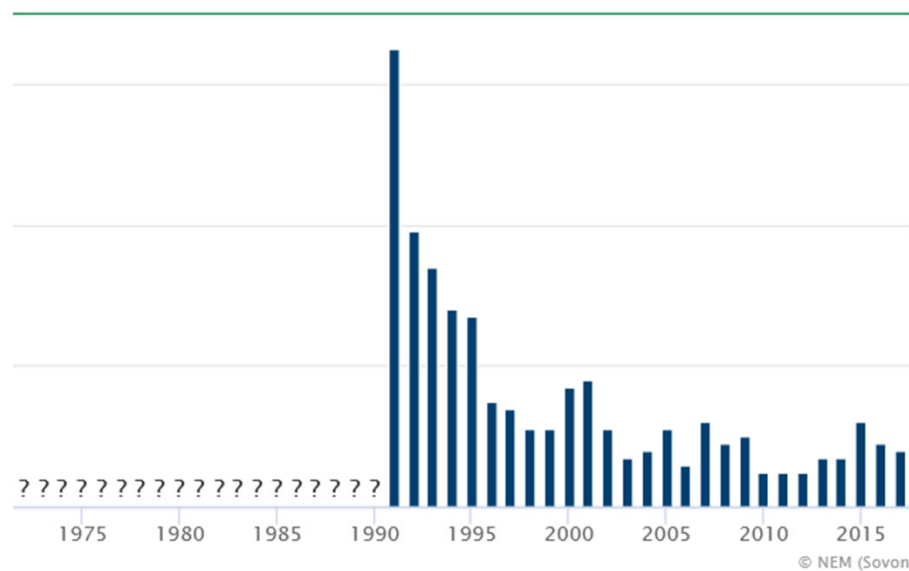


Kwantitatieve toetsing



Actuele mate van doelbereik (grootte cirkel indiceert aantal soorten)

Grote Karekiet (broedvogels)
broedvogeltrend - Rijntakken



Gevolgen voor Natura 2000-gebieden

Uitgangssituatie	doorwerking in MER'en	Aandachtspunt
Significante gevolgen voor N2000-gebieden waarschijnlijk niet uit te sluiten	Gevolgen voor N2000 meenemen in alternatievenontwikkeling ('hoeken van het speelveld')	Mitigatie wordt volwaardig meegenomen
	Passende beoordeling voor voorkeursalternatief	
Idem	Gevolgen proberen 'weg te schrijven' in alternatievenafweging	Mitigatie wordt niet beschouwd in alternatieven en voorkeursalternatief
	Voortoets voor voorkeursalternatief	
Idem	Passende beoordeling blijft beperkt tot risicoinschatting. Gevolgen voor N2000 krijgen beperkte aandacht in alternatieven	Risicoinschatting niet passend als locaties worden vastgelegd
Idem	N2000-gebieden worden uitgesloten zonder te kijken naar ISHD	Effectrelatie van geluid en 380 kV-verbindingen onduidelijk.

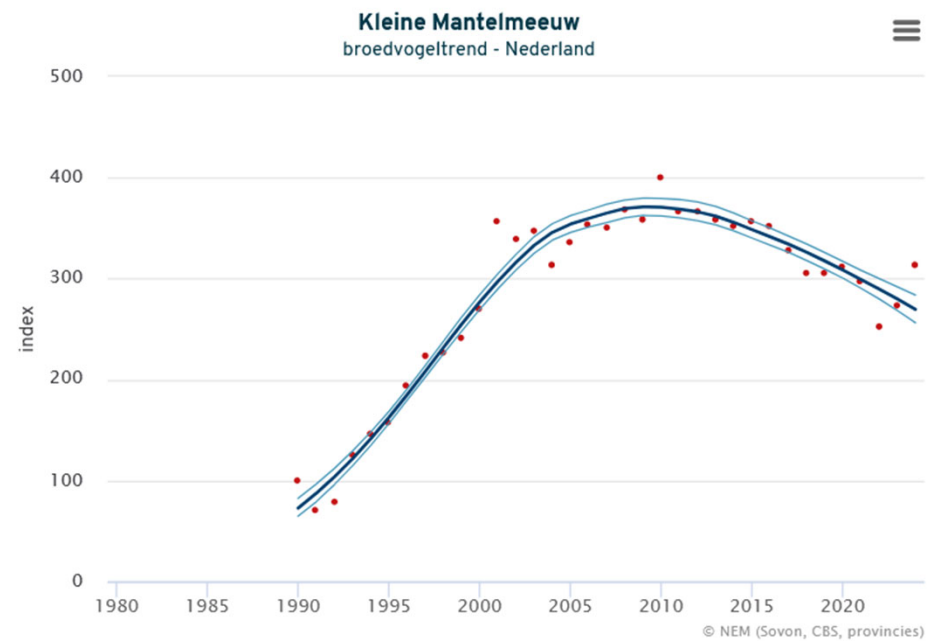


Afbakening cumulatie in mer breder dan voor vergunningen

- Alle activiteiten die op het gebied of de soort inwerken
- Voor mer bredere scope dan vergunbaarheid
- Omdat getoetst wordt aan de staat van instandhouding, moet elke relevante activiteit in de beoordeling meegenomen worden, “**tenzij die al geacht mag worden verdisconteerd te zijn in de inschatting van de staat van instandhouding**”



korte termijntrend: meetreeks van minimaal 12 jaar



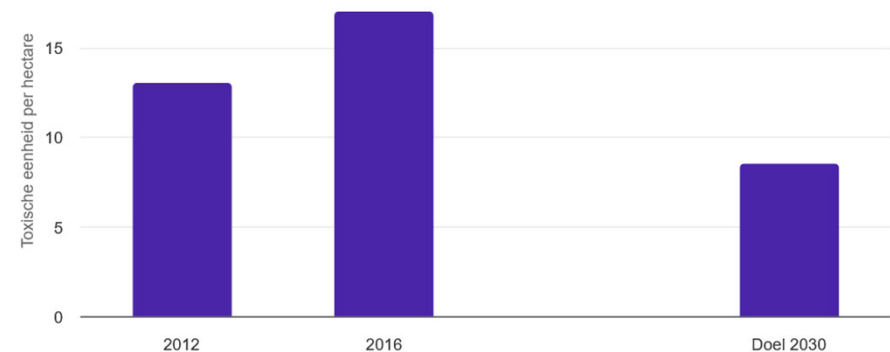
Kleine Mantelmeeuw (foto Harvey van Diek, Sovon)



Thermische/chemische waterkwaliteit

- Behoefte aan koelwater neemt toe
- Door klimaatverandering minder ruimte beschikbaar
- Opwarming leidt tot sterfte onderwaterleven, vermijding vis
- Toxische stoffen kunnen bij wadvogels een effect hebben op overleving en reproductie

8b: Risico voor het waterleven door gewasbeschermingsmiddelen



Nationaal Dashboard Biodiversiteit



Klimaat en mer

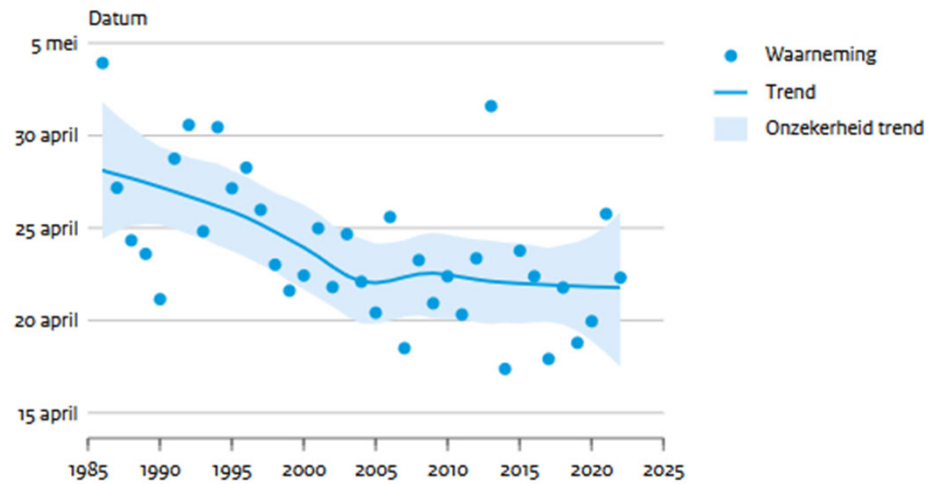


Klimaat en beoordeling natuureffecten



Eerste eilegdatum vogels

Data op basis van 15 soorten

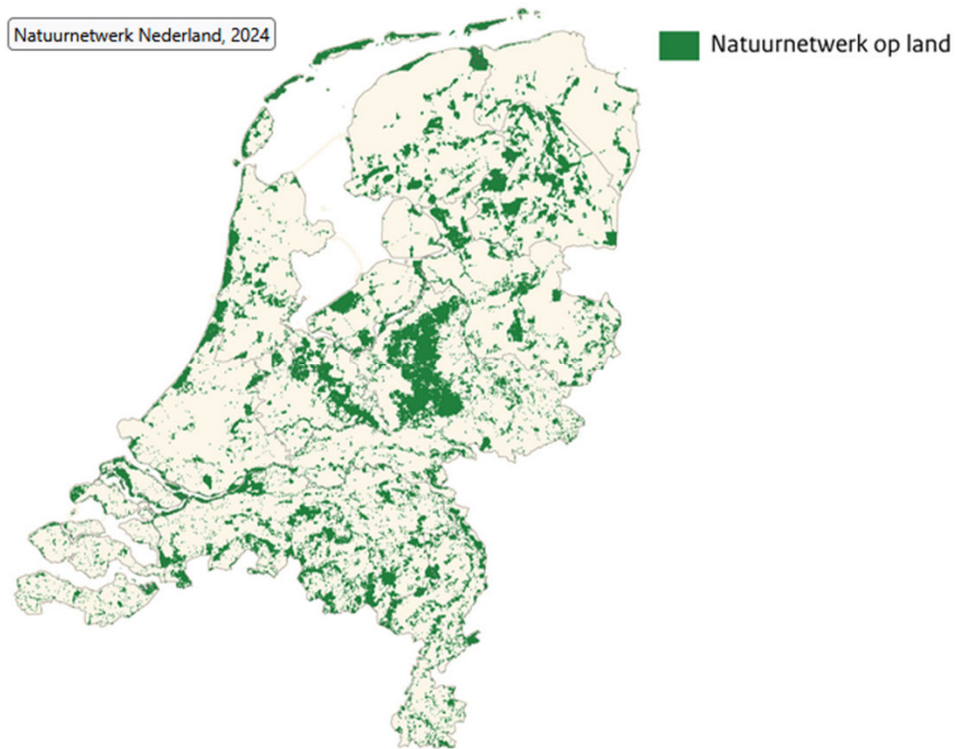


Bron: NEM (Sovon, CBS)

CBS/okt24
www.clo.nl/nh40510



Natuurnetwerk Nederland

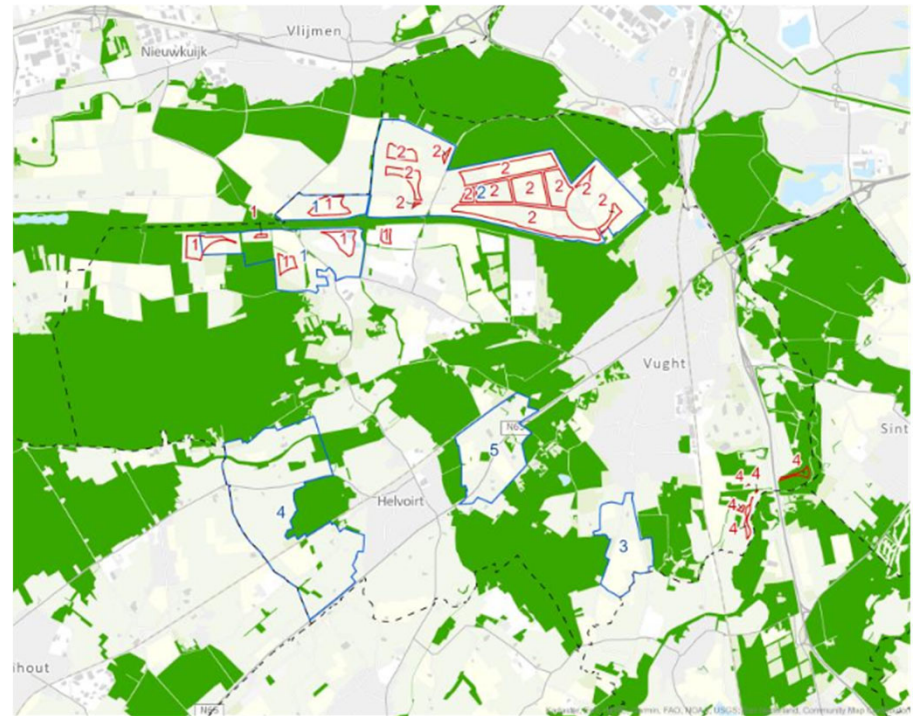


Noordse woelmuis, *Saxifraga* -Janus Verkerk



Externe werking op NNN

- In 9 provincies kent het NNN geen externe werking.
- Bij ontwikkelingen buiten NNN kan er een aanzienlijk effect op het NNN zijn
- Advieslijn is dat effecten via externe werking in het MER worden beschreven, incl. alternatieven (vaak de enige plek)
- MER stelt bevoegd gezag in staat om effect via externe werking mee te wegen



Opties voor windturbines (rood) en zonnepanelen (blauw) tussen NNN



Natuurgevolgen van energietransitie in mer



Foto windopzee.nl



Foto www.hoogspanningsnet.com



Energietransitie in mer (zoogdieren, vogels)

Type effect	Soortgroepen	Criterium	Beoordeling
Aanleg (windparken, kabels)	Zeezoogdieren	Geen verslechtering staat van instandhouding	Geluidsnorm 168 dB op 750 m van geluidsbron
Additionele sterfte	Zeezoogdieren, vleermuizen, vogels	Geen verslechtering staat van instandhouding	≤1% extra sterfte tov natuurlijke sterfte Bruinvis < 5% cumulatieve sterfte populatie
Barriere-werking	Vleermuizen, vogels	Geen verslechtering staat van instandhouding	Kwalitatief o.b.v. funcies van het gebied
Aantasting leefgebied	Vleermuizen (op land), vogels	Geen verslechtering staat van instandhouding	Op land: in ontwikkeling Op zee: 10% extra sterfte



Kennisontwikkeling n.a.v. MER-toetsingen



- Kader Ecologie en Cumulatie (KEC) wordt mede o.b.v. MER-toetsingen bijgesteld.
- Van 1%-mortaliteitsnorm naar acceptable level of impact (ALI)
- Soortspecifieke drempelwaarden o.b.v staat van instandhouding van de soort en impact van wind op zee
- ALI-norm: “De kans op een afname van X% of meer, 30 jaar na begin impact, mag niet groter zijn dan Y.

Jan van Gent (foto Harvey van Diek, Sovon)



Ontwikkeling in effect-beoordeling extra sterfte

- Additionele sterfte afgezet tegen natuurlijke sterfte (1%-mortaliteitsnorm)
- Rosse Grutto 165.000 vogels, 28% natuurlijke sterfte = 46.200, 1% = 462
- Toetsen aan grote populatie = verwaarloosbaar effect
- Cumulatie langs de trekroute!
- Transitie naar populatiemodellen door beoordelingen mer

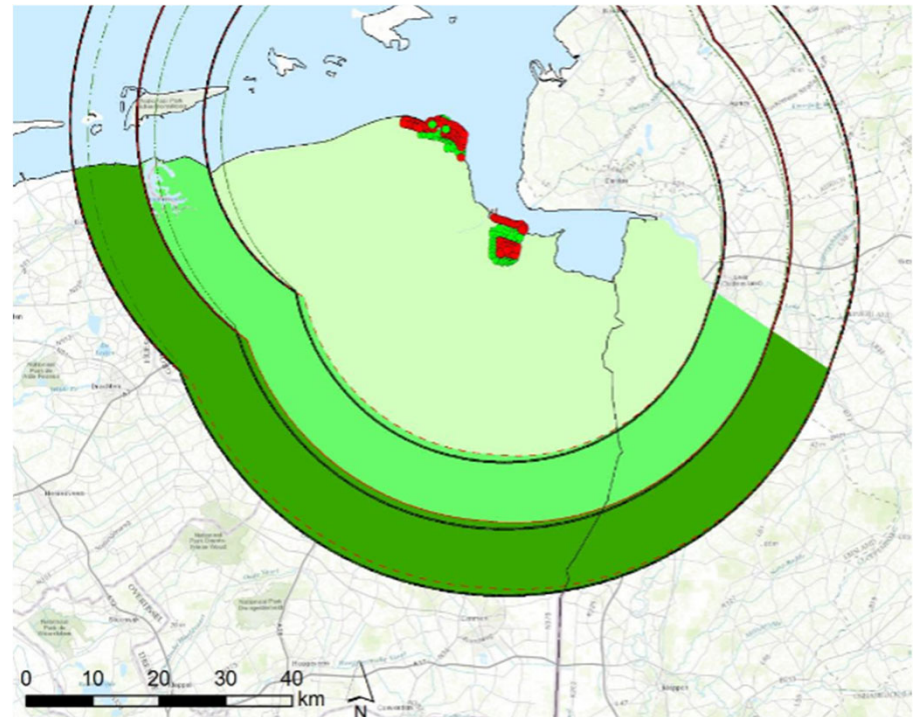


Foto: Harvey van Diek (Sovon)

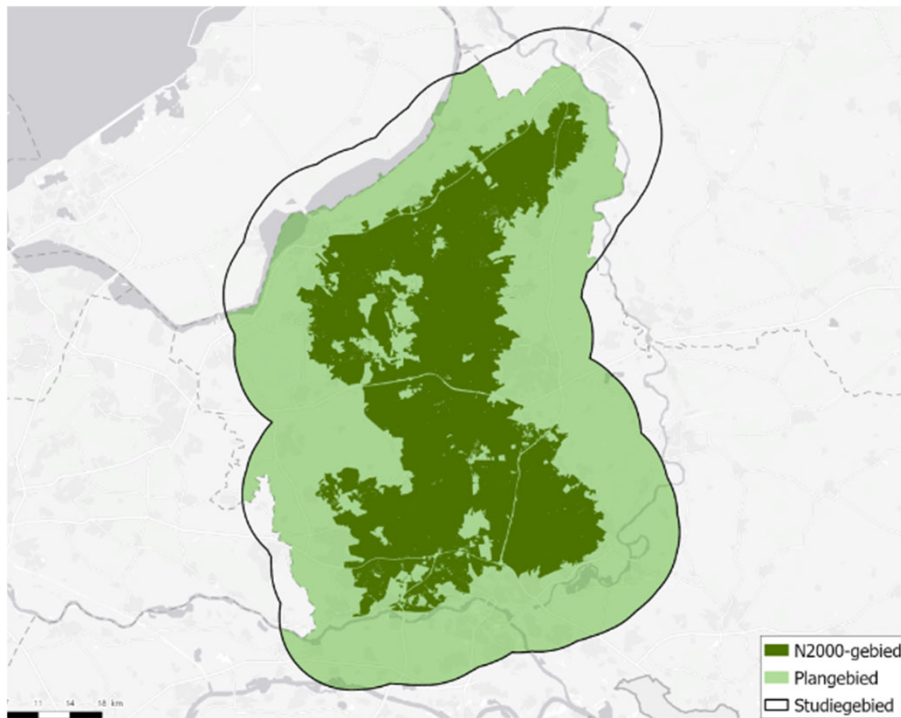


Sterfte vleermuizen door windturbines: naar kwantitatieve beoordeling in cumulatie

- Beoordeling aanvankelijk op basis van vuistregels en niet in cumulatie
- Veel vragen in toetsingen MER'en
- Nieuwe aanpak na 2017
- Binnen straal van 40 km 31.320 gewone vleermuizen ► 20% jaarlijkse sterfte ► 6.264 ► 1%-mortaliteitsnorm = 63, ► Cumulatieve sterfte 91 ► stillstandvoorziening nodig (reductie 80% ► 18 aanvarings-slachtoffers/jaar



Extra sterfte toetsen aan juiste populaties

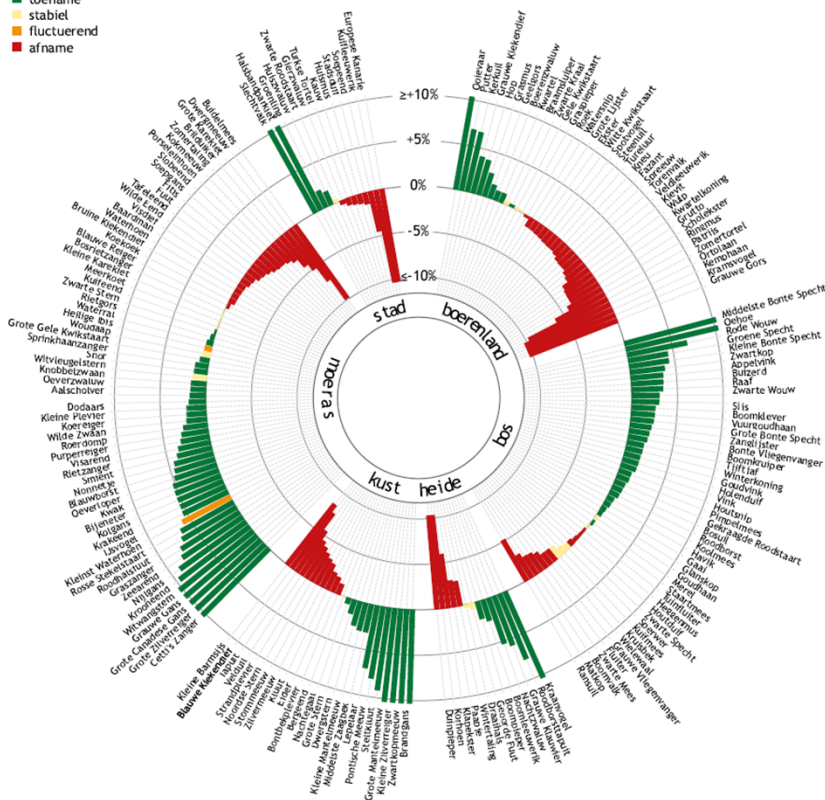


Wespendief (foto Harvey van Diek, Sovon)

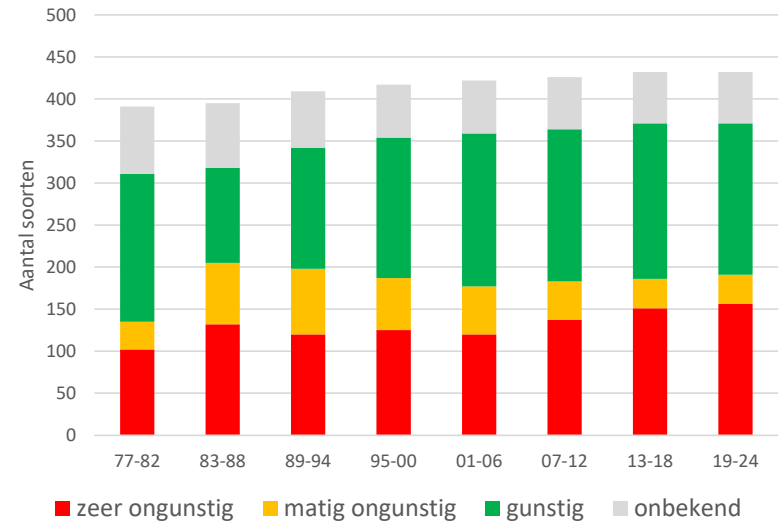


Beoordeling gevolgen staat van instandhouding (Svi)

- toename
- stabiel
- fluctuerend
- afname

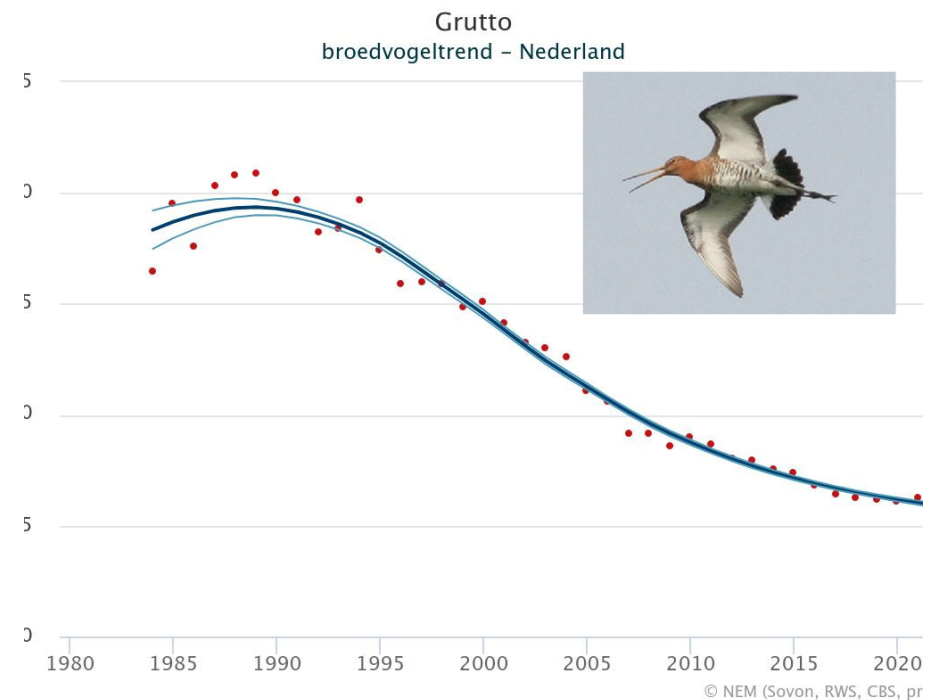


Svi alle VR populaties



Beoordeling gevolgen staat van instandhouding (Svl)

- Svl = mate van 'duurzaamheid' van een populatie van soort
- Verslechtering Svl niet toegestaan
- Veerkracht populatie bij soorten in een ongunstige Svl niet op orde
- Ongeveer helft van de vogelsoorten verkeert in een ongunstige Svl
- De vraag wanneer verslechtering optreedt in mer in ontwikkeling (in cumulatie)

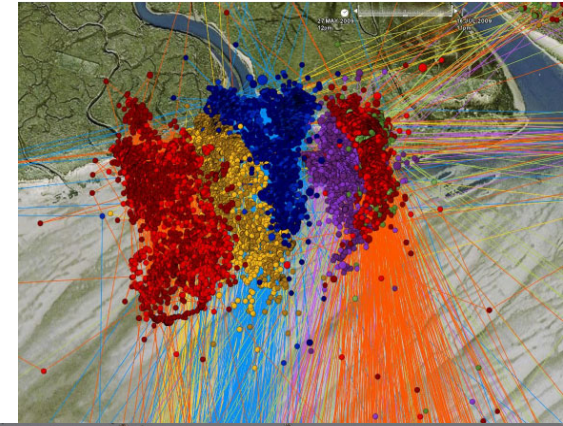


Gemiddeld 2,9% afname per jaar (2013-2024)



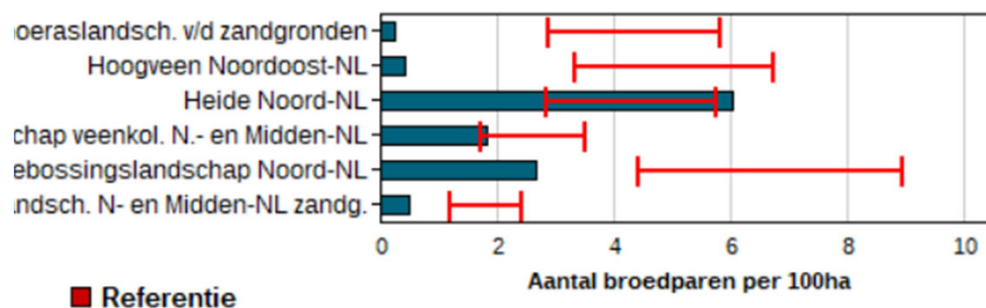
Uitwijkmogelijkheden

- Bij langjarige werkzaamheden kan verstoring aanzienlijk zijn
- Verstoring kan leiden tot fysiologische effecten en extra sterfte.
- Vogels kunnen vertrekken uit het gebied
- Beroep op 'uitwijkmogelijkheden' zelden onderbouwd
- Onduidelijk of aan beoordeling van uitwijkmogelijkheden kan worden toegekomen

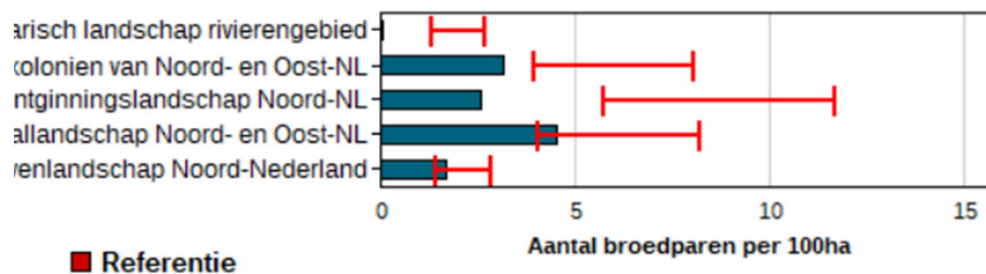


Uitwijkmogelijkheden bij permanent verlies leefgebied

Geelgors - domeinen natuurtypen



Geelgors - domeinen agrarische typen



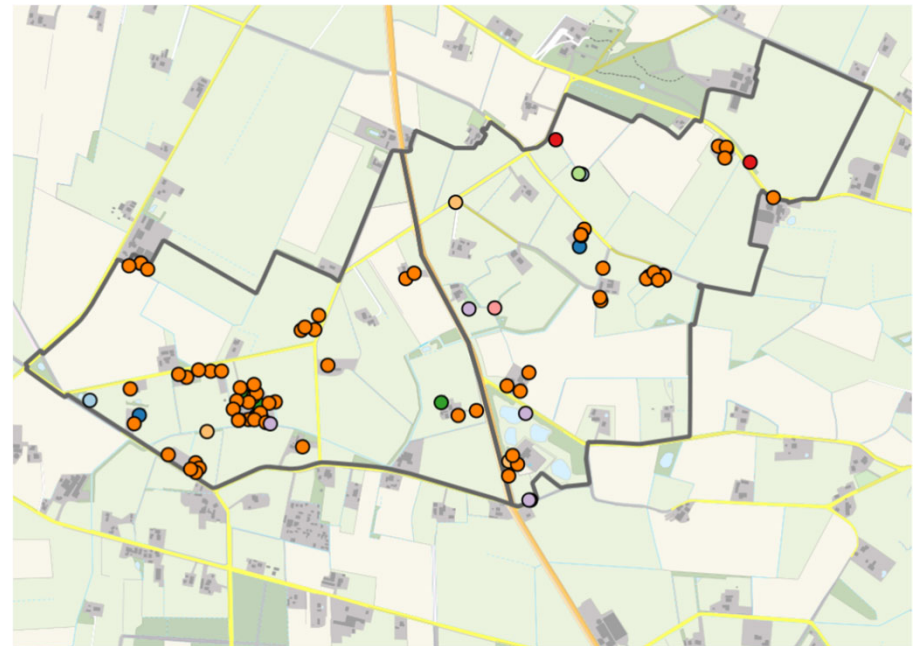
Aantal paren/100 ha in de actuele en gunstige referentieperiode

Geelgors (foto Harvey van Diek, Sovon)



Inventarisaties beschermde soorten bij verlies leefgebied

- Bij grootschalig verlies leefgebied zijn gebiedsinventarisaties nodig om:
 - Alternatieven met minder gevolgen mee te wegen
 - Ecologische inpassingsmaatregelen, mitigatie en ev. compensatie uit te werken
 - Verslechtering Svl uit te sluiten
 - Eenmalige veldbezoeken en ‘losse waarnemingen’ volstaan niet
- Bereidheid Initiatiefnemer wisselend (bij grote studiegebieden)



Kaart met verspreiding rodelijstsoorten in één jaar



Dank voor uw aandacht



Foto: Harvey van Diek